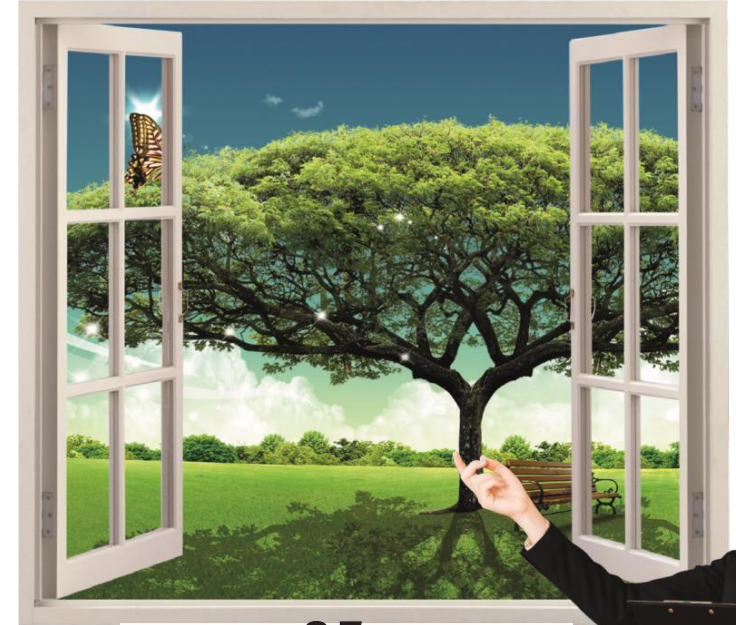




BİREY KOLEJİ
ÜMRANIYE

REHBERLİĞİN PENCERESİNDEN



9.5

**EBEVEYNLERİN ÇOCUK
YETİŞTİRME TUTUMLARI**



BİREY KOLEJİ
ÜMRANIYE



BİREY KOLEJİ
ÜMRANIYE



0216 520 20 00
Site Mah. Samanyolu Cad. No:19



@bireykolejiuraniye



@bireykolejiuraniye

www.bireykoleji.com



EBEVEYNLERİN ÇOCUK YETİŞTİRME TUTUMLARI

Kişiliğin gelişmesi ve yapılanmasında temel, çocukluk döneminde atılır. Anne-babanın ve ailenin diğer bireylerinin çocukla olan etkileşimi, çocuğun aile içindeki yerini belirlemekle kalmayıp, toplum içindeki yerini de belirlemektedir. Çocuğun sevilen, güvenilen, önemsenen sağlıklı bir aile ortamında yetişmesi çocuğun kişiliğini, davranış modellerini ve geleceğini şekillendirir. Çocuk yetiştirme

tutumunuzu gözden geçirmenize yardımcı olabilmek adına “Ebeveynlerin Çocuk Yetiştirme Tutumları” konusunu “Rehberliğin Penceresi”nden bir mektupla sizinle paylaşmak istedik.

Baskıcı ve Otoriter Anne-Baba Tutumu

Çocuğa aşırı baskı ve disiplin uygulanır. Çocuğa söz hakkı tanınmaz. Eğitimde cezayı ön planda tutarlar ve çoğu zaman verdikleri cezalar suçla orantısızdır. Çocuğun her türlü özerk tutum ve davranışları ebeveynler tarafından evde var olan kurallara itaatsizlik ve başına buyruklu olarak algılanır. Çocuğun hata yapmasına fırsat verilmaz. Eleştiri ve aşağılama çok sık görülür. Çocuğun olumlu hareketleri görmezden gelinirken, sürekli yanlışları vurgulanır. Çocuğun görüş ve düşüncelerini açıklamasına, benliğini ortaya koymasına izin verilmez. Bu tutumu sergileyen ebeveynler, her şeyin en doğrusunu bildiğini düşünerek çocuk hakkında karar verirken çocuklarının benliğini yok sayarlar. Ceza zor kullanılarak, çocuğu istemediği bir şeye maruz bırakarak ya da sevgi esirgeyerek verilir.

Baskıcı ve Otoriter Tutumun Çocuğun Kişilik Gelişimine Etkileri

Anne ve babadan birisi ya da her ikisinin baskısı altında olan çocuk yaşatılan korkunun etkisiyle, sessiz, uslu olmasına karşılık, küskün, çekingen, başkasının etkisinde kolay kalabilen, aşırı hassas bir yapıya sahip olabilir. Kolayca her şeye ağlayabilir. Baskı altında büyüyen çocuklarda, genellikle, isyankâr vaziyet alışlar ile birlikte, aşağılık duygusu gelişebilir. Dıştan denetimli bir kişilik oluşturur çünkü içinden geldiği gibi davranmak yerine olması gerektiği gibi davranmak şeklinde koşullandırılır. Kendi başına karar veremez. İçten içe anne babaya karşı düşmanlık besleyerek eline bir fırsat geçtiğinde ya da kendini güçlü hissettiğinde olumsuz davranışlar sergileyebilir.

İzin Verici Anne-Baba Tutumu

Çocuğun hiçbir davranışına sınırlama getirmeyen hatalı davranışlarını bile büyük bir hoşgörü ile karşılayan tutumdur. Çocuğun aşırı hareket ve davranış serbestliği vardır. Neyi yapması neyi yapmaması gerektiği konusunda sınırlar yoktur. Kurallar yok denecek kadar azdır, düzensizdir. Kurallar olsa bile kurallara uyması beklenmez. Çocuğun her istediğini yerine getirmek için büyük çaba harcanır. Aile çocuğun merkezindedir. Çocuk anne babayı yönetir. Olumsuz durumlarda bazen yaptırım uygularlar, ama çocuğa nedenini açıklamazlar.

İzin Verici Tutumunun Çocuğun Kişilik Gelişimine Etkileri

Çocuğun dengesiz bir ortam içinde abartılmış bir sevgi gösterisi içinde büyüyor olması, onun “doyum-suz” bir birey olmasına neden olur. Her istediğinin istediği an, başkası tarafından yapılmasına alışır; kural ve sınır tanımaz. Kuralları olan ortamlara uyum sağlamakta zorlanır. Duygu, istek ve dürtülerini denetlemeyi, sabır göstermeyi öğrenemez. Dediği olmayınca aşırı öfke duygusu yaşar. Eleştiriyi açık değildir. Bazı anne-babalar baskı altında yetiştiği için kendi yaşamadıklarını çocuklarına yaşatmak isterler ve dolaylı olarak doyum sağlamaya çalışırlar. Oysaki sınırların katı ve dar olması kadar iyi çizilmemesi de çocuğun gerekli rehberlikten yoksun kalmasına neden olur.

Aşırı Koruyucu Anne-Baba Tutumu

Sürekli çocuğa yaşından daha küçükmiş gibi muamele edilir. Aileler çocuğun yapması gereken her şeyi, çocuğun yerine yaparlar. Aile aşırı koruyucu ve vericidir. Çocuğun kendini tanımasını ve yapabileceklerini fark etmesini engelleyen bir anne-baba tutumudur. Çocuğun başına kötü şeyler gelir diye kendi başına bir şeyler yapmasına izin vermezler. Çocuğun tüm ihtiyaçları büyükleri tarafından karşılanmaya çalışılır. Çocuğun bireyselleşme çabalarını engelleyen bir tutumdur.

Aşırı Koruyucu Tutumunun Çocuğun Kişilik Gelişimine Etkileri

Hayata, sosyal yaşama hazırlanamazlar. Sorumluluk duygusunun gelişmesi engellenir. Kendilerine özgü kişilik yapısı geliştiremezler. Çocuğun aşırı bağımlı, ürkek, çekingen ve güvensiz bir kişilik geliştirmesine neden olur. Çocuk girişim yeteneğinden yoksun, sormadan bir şey yapamayan, kendi başına karar veremeyen, bağımlı bir kişilik yapısı geliştirir. Bazıları ise inatçı, aşırı otoriter, etrafındaki kişilerin haklarını, isteklerini dikkate almayan, onları kullanan, sorumsuz, şımarık bir kişilik geliştirebilir. Sosyal becerileri zayıftır.

Demokratik Anne-Baba Tutumu

Sevgi, saygı, huzur, güven ve şeffaflık olan bu ailede, çocuk tüm yönleriyle kabul edilir. Anne baba davranışları ile çocuğa uygun birer modeldir. Çocuğa yol gösterir, alternatif sunar, alacağı kararlar konusunda serbest bırakır, seçim çocuğa aittir. Aile içinde kurallar ve sınırlar herkes için ve hep birlikte belirlenir ve bu sınırlar içinde çocuk özgürdür. Çocuğa kuralların mantıklı açıklaması yapılır. Aileyi ilgilendiren kararlar birlikte alınır. Anne ve babanın birbirlerine ve çocuklarına karşı olan duygularında net ve açıktır.

Demokratik Anne Baba Tutumunun Çocuğun Kişilik Gelişimine Etkileri

Anne babanın tutarlı ve kararlı tutumu çocuğun kendisine ve çevresindekilere güven duygusunu geliştirir. Kendi haklarını savunurken başkalarının haklarına da saygı duyar. Özgüvenleri yüksektir. Basit de olsa bu yaşlarda karar vermeye ve kendi başlarına iş yapmaya alışan çocuk, ilerde rahatlıkla kendi adına kararlar alır. Sorumluluk sahibidirler. İşbirliğine açıktırlar. Kurallara saygı duyarlar.

Mektubumuzu sonlandırırken çocukların, iyi örneğe nasihatten daha çok ihtiyacı olduğunu belirtmek isteriz.

Saygılarımızla.